



## JOYA™ TOUCH: DAS UNIVERSALGERÄT FÜR DEN EINZELHANDEL

Joya™ Touch ist die Allround-Lösung für Einzelhändler und steht für einen schnellen Return on Investment. Denn Joya Touch kann sowohl für kundennahe Lösungen wie beispielsweise für Self-Shopping, Warteschlangen- und Geschenklistenmanagement als auch für betriebsinterne Anwendungen wie Regalauffüllungen, Inventuren und Preisüberprüfungen eingesetzt werden.

### VIELE GERÄTE IN EINEM

Um den verschiedenen Anwenderanforderungen zu entsprechen ist Joya Touch in zwei Varianten verfügbar: als Handheld-Variante ähnelt es einem Smartphone, mit Pistolengriff und integrierter Scantaste erleichtert es den Scanprozess. Damit Einzelhändler ihre Marke besser zur Geltung bringen können, kann Joya Touch individualisiert werden. So ist das Gehäuse farblich anpassbar und mit Logos individualisierbar.

### KABELLOSES LADEN ÜBER DIE BASISSTATION

Joya Touch wird als erstes Gerät seiner Klasse kabellos geladen, das heißt Kontakte am Gerät und an der Basisstation müssen nicht mehr gereinigt werden. So werden Instandhaltungskosten reduziert und die Lebensdauer erhöht.

Die Mehrfachladestation eignet sich für beide Modelle mit und ohne Griff und bietet so maximale Flexibilität. Die Mehrfachladestation lässt sich zudem in zwei verschiedenen Positionen aufstellen: Blick auf das Display, sowie Blick - und damit direkten Zugriff - auf den Pistolengriff

### BENUTZERBEREICH

Die Benutzeroberfläche überzeugt durch ein großes Touch-Display sowie Datalogics SoftSpot™ Technologie, die die Steuerung von Funktionen wie beispielsweise das Scannen mittels eines frei auf dem Touchscreen platzierbaren Buttons ermöglicht.

### SCHNELLES AUFLADEN UND BOOST-AUFLADEMODUS

Der gesamte Ladeprozess dauert beim Joya Touch lediglich 2,5 Stunden, der Boost-Auflademodus garantiert zudem 80 Minuten Betriebsdauer nach nur fünfzehnminütiger Ladezeit.

### BLUETOOTH® WIRELESS TECHNOLOGIE V4.0 - BLE UND BEACONS

Der Joya Touch unterstützt Beacon Technologie zur Lokalisierung in der Filiale. Bluetooth Wireless Technologie und BLE können auch für die Anbindung von Peripheriegeräten, wie Drucker, RFID Reader oder andere Bluetooth-Geräte, genutzt werden.



#### MERKMALE

- Universalgerät: mit oder ohne Pistolengriff
- Kabelloses Laden und vielseitige Ladestation
- Schnelles Aufladen und Boost-Auflademodus
- Datalogics SoftSpot™ Technologie zur innovativen Steuerung von Funktionen über das Touch-Display
- Automatische Anpassung der Displayausrichtung
- 4.3" FWVGA und QVGA Display
- Vibrationsfunktion informiert den Benutzer über kommende Events, Rabatte, Promotions etc.
- Unterstützt Datalogics neuste Self-Shopping Software 'Shoepvolution' sowie Softwarelösungen anderer Anbieter
- Unterstützt die Datalogic Queue Busting App
- Lautsprecher zur Information des Benutzers über Aktionen, Sonderangebote etc.
- Beacon-Unterstützung via BLE für Geolokalisation
- 2D Imaging Technologie
- Datalogics patentierter 'Green Spot' Technologie für visuelle Lesebestätigung
- USB-Anschluss
- Anti-Diebstahl-Warnsignal um zu verhindern, dass Joya-Geräte aus dem erlaubten Nutzungsgebiet entfernt werden.
- EASEOFCARE Serviceangebote schützen Ihre Investition und sorgen gleichzeitig für maximale Produktivität und ROI

#### INDUSTRIE-ANWENDUNGEN

- Einzelhandel
  - Self-Shopping
  - Queue-Busting
  - Inventuren
  - Zugangskontrolle
  - Geschenklisten
  - Anwendungen auf der Verkaufsfläche
  - Verkaufsunterstützung

**KABELLOSE KOMMUNIKATION**

LOCAL AREA NETWORK (WLAN)	IEEE 802.11 a/b/g/n; Wi-Fi Security Standards, WEP, WPA, WPA2, TKIP, AES, PSK, Cisco CCX v4 kompatibel
PERSONAL AREA NETWORK (WPAN)	Bluetooth wireless technology v4.0 - Dual Mode (Classic Bluetooth wireless technology und BLE verfügbar bei Plus-Modellen)
NFC COMMUNICATION	NFC Kommunikation zwischen Gerät und Basisstation

**DEKODIERMÖGLICHKEITEN**

1D / LINEARE CODES	Automatische Erkennung aller Standard Linearcodes und linearer GS1 DataBar™ Codes.
2D CODES	Aztec Code, Data Matrix, MaxiCode, QR Code, UPU FICS, USPS Intelligent Mail
POST CODES	Australian Post, Japan Post, KIX Code, PLANET, POSTNET, Royal Mail Code (RM4SCC)
STAPELCODES	Micro-PDF417, PDF417, GS1 DataBar Composites, GS1 DataBar Expanded Stacked, GS1 DataBar Stacked, GS1 DataBar Stacked Omnidirectional

**ELEKTRISCHE DATEN**

AKKU	Austauschbarer Li-Ion Akku; 3,7v; 3,000 mAh (12 Watt-hours)
KABELLOSES LADEN	Qi Standard, WPC kompatibel; 2 Ladeoptionen: Schnelllademodus und Standard

**UMGEBUNGSBEDINGUNGEN**

FALLSCHUTZ TEMPERATUR	Übersteht Stürze von 1,2 m auf Beton Betriebstemperatur: -10 bis 50 °C
-----------------------	---

**SCHNITTSTELLEN**

SCHNITTSTELLEN	USB 2.0 Client (mit Standard Micro-USB Anschluss)
----------------	---

**BENUTZERSCHNITTSTELLE**

VIBRATION	Software gesteuert (Plus Modelle)
ACCELEROMETER	3-Achsen Accelerometer
SOFTSPOT™ TECHNOLOGIE	Virtuelle Funktionstaste (z. B. für Scannen)
PISTOLEN-TRIGGER	Nur bei Pistolengriff-Modellen

**PHYSIKALISCHE EIGENSCHAFTEN**

FARBOPTIONEN	Gehäuse und Batterieabdeckung (Standard- und Pistolengriff-Modelle) und Scantaste (Pistolengriff-Modelle) sind verfügbar in verschiedenen Standard- und optionalen Farben Blau, Rot, Grün, Orange, Gelb, Grau
FARBEN (STANDARD) DISPLAY	4.3" Full Touch TFT-LCD Farbdisplay; FWVGA: 854 x 480 Pixel; 16M Farben, LED Backlight
TOUCH SCREEN TASTEN	Kapazitiv, Multi-Touch, Gorilla® Glass 3 <b>Handheld:</b> programmierbarer Home Key <b>Pistol-Grip:</b> programmierbarer Home Key, Pistolentrigger-Taste
BELEUCHTUNG	Programmierbare Beleuchtung am Boden der Batterieabdeckung
ABMESSUNGEN	<b>Handheld:</b> 14,5 x 7,67 x 3,38 cm / 5,7 x 3 x 1,33 in <b>Pistol-Grip:</b> 14,5 x 7,67 x 11,6 cm / 5,7 x 3 x 4,56 in
GEWICHT (MIT BATTERIE)	<b>Handheld:</b> 275,0 g / 9,7 oz <b>Pistol-Grip:</b> 305,0 g / 10,7 oz

**LESELEISTUNG**

TIEFENSCHÄRFE	4,3 bis 35,0 cm abhängig vom Barcodetyp und seiner Auflösung
MINDESTAUFLÖSUNG LESEBESTÄTIGUNG	Linearcodes: 4 mils; 2D Codes: 5 mils Lautsprecher (Polyphonic); Buzzer; Datalogics patentierte "Green Spot" Technologie für visuelle Lesebestätigung

**SICHERHEIT & ZERTIFIZIERUNG**

ZULASSUNGEN	Dieses Produkt entspricht gemäß seinem Verwendungszweck den notwendigen Sicherheits- und Regulierungsansprüchen..
UMWELT REGULARIEN	EU RoHS konform

**SOFTWARE**

KONFIGURATION UND WARTUNG	Datalogic Configuration Utility (DCU) Datalogic Firmware Utility (DFU) Datalogic Joya Touch Staging
ENTWICKLUNG	SDK Suite verfügbar auf Anfrage

**SYSTEM**

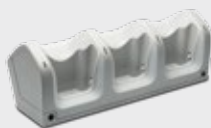
SPEICHER	<b>Joya Touch Basic:</b> System RAM: 512 MB; System Flash: 512 MB Flash Disc <b>Joya Touch Plus:</b> System RAM: 512 MB; System Flash: 1 GB Flash Disc; 4 zusätzliche 4 GB Flash auf SD-Karte
MIKROPROZESSOR BETRIEBSSYSTEM	XScale™ PXA310 @ 806 MHz; 32 bit Microsoft Windows Embedded Compact 7 Professional

**GARANTIE**

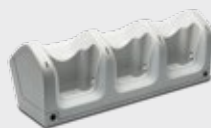
GARANTIE	1 Jahr
----------	--------



Achtung: Laserstrahlung – bitte nicht direkt in den Strahl blicken

**Basisstationen und Halterungen**

• 91ACC0043 3-Fach  
Wand-Ladestation



• 91ACC0069 3-Fach  
Universal-Ladestation



• 91ACC0047  
Einkaufswagenhalterung  
(60 Stück)

**Sonstiges**

• 91ACC0036  
Lanyard



• 91ACC0046  
Displayschutzfolie (5 Stück)